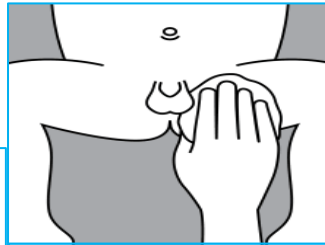


برای آقا پسرها



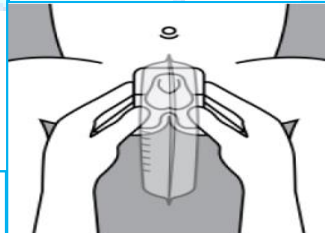
اول



آلت تناسلی را با آب از قسمت سر به سمت پایین بشویید و تمیز کنید (در صورت لزوم پوست رویی را کنار بکشید تا تمام قسمت ها تمیز شود).

سپس پوست اطراف بیضه ها را تمیز کرده و سپس اطراف ناحیه مقعد را تمیز کنید. کمی صبر کنید تا به وسیله هوا خشک شود.

دوم



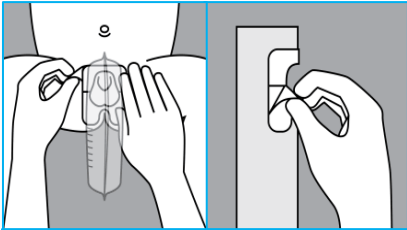
ران نوزاد را از قست داخل از یکدیگر فاصله داده و چین های پوسته داخلی را از یکدیگر جدا کنید.

نیمه پایینی کیسه را از قسمت میانی در وسط ناحیه کوچک بین مقعد و بیضه ها قرار دهید و آنجا نصب کنید.

نصب کیسه را با چسباندن و فشار دادن کیسه به سمت بیرون، بالا و اطراف ناحیه بیضه ها ادامه دهید تا مطمئن شوید که قسمت پایینی کیسه به طور مساوی و کاملا محکم در محل مورد نظر قرار گرفته است.

آلت تناسلی را در کیسه جمع آوری قرار دهید.

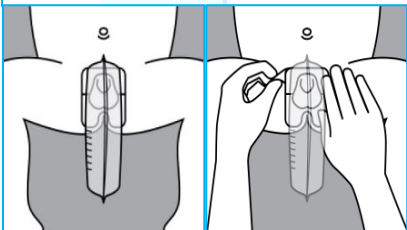
دوم



قسمت رویی چسب کیسه جمع آوری ادرار را از محل تعیین شده جدا کنید.

اگر کودک تحرک زیادی دارد، پیشنهاد می شود که قسمت رویی چسب را در جای خود نگه دارید تا زمانی که کیسه را کاملا روی ناحیه بیضه ها و آلت تناسلی قرار دهید.

چهارم



چسباندن کیسه را با چسباندن و فشار دادن کیسه به سمت بیرون و بالا ادامه دهید تا مطمئن شوید که قسمت بالایی کیسه به طور مساوی و کاملا محکم در محل مورد نظر قرار گرفته است.

از قرار گرفتن کیسه به صورت کامل در محل مطمئن شوید.