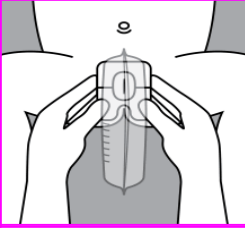


برای دفتر خانم‌ها



سوم

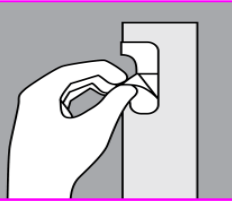


ران نوزاد را از قست داخل از یکدیگر فاصله داده و چین‌های پوسته داخلی را از یکدیگر جدا کنید.

نیمه پایینی کیسه را از قسمت میانی در وسط ناحیه کوچک بین مقعد و واژن قرار دهید و آنجا نصب کنید.

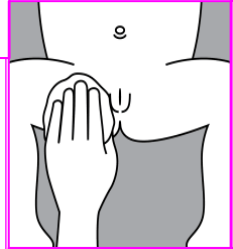
نصب کیسه را با چسباندن و فشار دادن کیسه به سمت بیرون، بالا و اطراف ناحیه واژن ادامه دهید تا مطمئن شوید که قسمت پایینی کیسه به طور مساوی و کاملاً محکم در محل مورد نظر قرار گرفته است.

دوم



قسمت رویی چسب کیسه جمع-آوری ادرار را از محل تعیین شده جدا کنید.

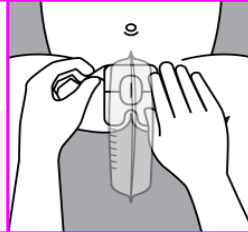
اول



چین‌های ناحیه تناسلی را از سمت جلو به سمت عقب با آب کاملاً بشویید و تمیز کنید.

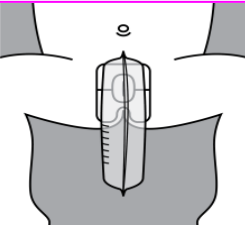
سپس اطراف ناحیه مقعد را با آب بشویید و تمیز کنید. کمی صبر کنید تا به وسیله هوا خشک شود.

چهارم



چسباندن کیسه را با چسباندن و فشار دادن کیسه به سمت بیرون و بالا ادامه دهید تا مطمئن شوید که قسمت بالایی کیسه به طور مساوی و کاملاً محکم در محل مورد نظر قرار گرفته است.

پنجم



از قرار گرفتن کیسه به صورت کامل در محل مطمئن شوید.